

translate [home](#)[wrecks](#)[charts](#)[references](#)[diving/fishing](#)[biology](#)[inter:](#)

Sperrbrecher-7 (ex Sauerland) [+1944]

search: [show prev](#)[search](#) [ac](#)

Details

general

nationality: [german](#)
 purpose: [transport](#)
 type: [minesweeper](#)
 subtype/class: [sperrbrecher](#)
 propulsion: [motor vessel](#)
 date built: [1928](#)
 status: [live](#) [++](#)


details

weight (tons): [7087 grt](#)
 dimensions: [141,1 x 18,6 x 7,9 m](#)
 engine: [2 moteurs diesel de 5000 cv ; onze cylindres](#)
 power: [1374 h.p.](#)
 speed: [13 knots](#)

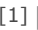
about the loss


cause lost: [air raid](#)
 date lost: [12/08/1944](#) [dd/mm/yyyy]
 casualties:

about people

builder:  [Schichau F. Werft \(Ferdinand Schichau\), Danzig & Elbing](#)

next owners

[1]  [Hamburg Amerikanische Packetfahrt A.G. - Hamburg-Amerika Linie - HAPAG, Hamburg](#)
[Sperrbrecher-7 \(ex Sauerland\)](#)
 period: --- ~ 1944

[2]  [German Navy 1935-1945 \(Kriegsmarine\)](#)

last owner:
 captain:

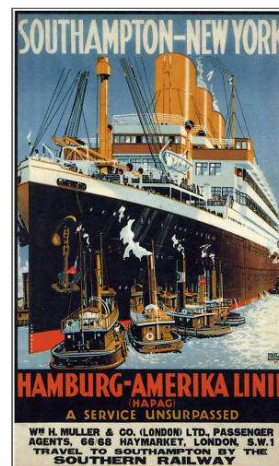
about the wreck

depth: [42 max. / 20 min. \(m\)](#)
 orientation:
 protected:
 war grave:

updates

entered by: [Claes Johnny](#)
 entered: [06/12/2007](#)
 last update: [Letens Jan](#)

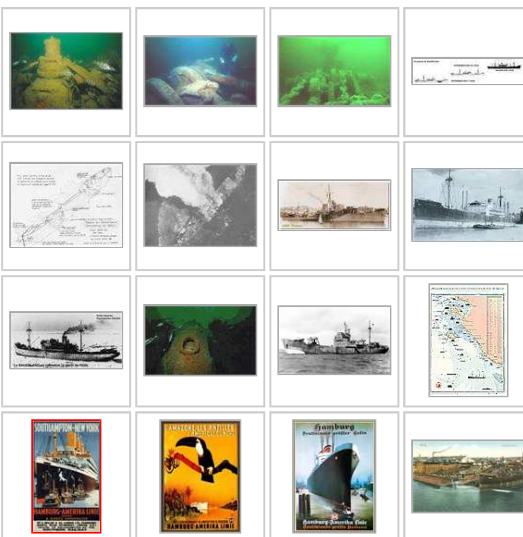
Pictures



[Chipchase Nick](#) 12/05/2010

Company poster

Established in 1847. Also called HAPAG, Hamurg-America Line). In 1970, the company merged with the Norddeutscher Lloyd (North German Lloyd) of Bremen to establish the current day Hapag-Lloyd, which itself is owned



[insert new picture](#)

History

[De Maisonneuve Bernard](#) 30/12/2008

last update: 04/12/2010

Position[1] [Lettens Jan](#) 08/04/2008

latitude: [hydro member](#)
 longitude: [hydro member](#)
 AIS: [check AIS](#)
 mark: [add position to my marks](#)
 dist. homeport: [dist. homeport](#)
 ref. used: [wksite fr db](#)

show neighbour. wrecks: [members only](#)[more positions](#)[insert new position](#)**The Wreck today**[De Maisonneuve Bernard](#) 28/01/2009

La plongée est à 24 milles à l'ouest de La Rochelle.
 Le Sauerland est une épave immense : 150 mètres de long.

L'étrave est en place, suivie des entreponts très larges et bien dégagés. Nombreuse faune et flore de l'Atlantique. Les structures arrière sont affaissées. Puis surgissent les machines diesel qui sont dégagées, plus en arrière le ca non de 105 et tout à la poupe se trouve le secteur de barre et la mèche de safran.

ref. used: [1] [ARHIMS](#)
 [2] [archeosousmarine.n..](#)

[insert wrecksite info](#)**Note**[Lettens Jan](#) 01/05/2011

Sperrbrechers (translated 'pathmakers') were larger cargos, armed and used by the German Kriegsmarine as minesweepers. They were leading convoys through minefields, thus sacrificing themselves. For effectiveness, they had to be large, for the sake of saving the crew, extra bouancy and floating material was added.

En août 1944, au cours de l'opération Kinétique, les forces 27 et 28 viennent alors renforcer l'amiral Darlymple Hamilton (commandant la force 26). Celles-ci constituées autour des croiseurs HMS MAURITIUS et HMS DIADEM, lui permettent de tenir un blocus plus vigoureux du Golfe de Gascogne. Du côté allemand, les pertes augmentent inexorablement. Le 12 août, alors qu'il est acculé dans la rade de La Pallice, le SP-7 x SAUERLAND est attaqué par l'aviation : des Beaufighters of Nos.236 and 404 Sqds Coastal Command. Il est immobilisé et dérive doucement. Moins chanceux le petit dragueur allemand M4204 (ex Marie-Therese II) est coulé alors qu'il se trouvait dans les parages. Le SP-7 x SAUERLAND devient alors une cible idéale pour le croiseur H.M.S DIADEM et les destroyers H.M.S ONSLOW et O.R.P PIORUN. Il est 16H30 lorsque le navire polonais PIORUN achève le briseur de blocus d'une torpille dans le nord ouest d'Oléron, le SP-7 x SAUERLAND disparaît sous l'eau. Sperrbrecher VII. Armement : 1-105mm Utof, 1 105mm SK, 8 37mm Flak et 12 27mm Flak.

ref. used: [1] [ARHIMS](#)
 [2] [archeosousmarine.n..](#)

[Claes Johnny](#) 06/12/2007

Le 12/8/1944, attaqué par des avions Beaufighters au large de l'île d'Oléron. Il sera torpillé et coulé par le destroyer Polonais Piorun

ref. used: [francois.delboca.f..](#)[insert new history](#)**Documents**[De Maisonneuve Bernard](#) 18/12/2008 [FR] [opération Kinetic, Force 27](#)

copyrights: [ARHIMS](#)
 ref. used: [ARHIMS](#)

[De Maisonneuve Bernard](#) 17/12/2008 [DE] [2e flottille de SP](#)

copyrights: [ARHIMS](#)
 ref. used: [ARHIMS](#)

[De Maisonneuve Bernard](#) 17/12/2008 [FR] [sources Sauerland](#)

copyrights: [ARHIMS](#)
 ref. used: [1] [ARHIMS](#)
 [2] [archeosousmarine.n..](#)

[insert new document](#)**About Owner(s)**

 [Hamburg Amerikanische Packetfahrt A.G. - Hamburg-Amerika Linie - HAPAG, Hamburg](#)

Established in 1847. Also called HAPAG, Hamurg-America Line). In 1970, the company merged with the Norddeutscher Lloyd (North German Lloyd) of Bremen to establish the current-day Hapag-Lloyd, which itself is owned by TUI AG.

 [German Navy 1935-1945 \(Kriegsmarine\)](#)

Kriegsmarine is the name of the Navy of Germany during WWII, not to be confused with Imperial German Navy, which is the German Navy during WWI and before.

Movies

[De Maisonneuve Bernard](#) 22/02/2009
Sauerland (Gordeeff 1)
copyrights: [Gordeeff](#)
ref. used: [ARHIMS](#)



[insert new movie](#)

Naufrages Côtes Vendenees pref. [Google](#): show subc.

show wrecks: names:





M.S. 8, rue du Petit Port - 85800 SAINT-GILLES-CROIX-DE-VIE.  CONCEPTION : POINT  LA MOTHE-ACHARD : 51 05 63 77

More charts:



© [ARHIMS](#)

© ARHIMS 2011
All rights reserved.

This information may not be copied, reproduced, translated, or reduced to any electronic medium or machine readable form, in whole or part, without the prior written consent of ARHIMS.

Update statistics



[RSS](#) [XML](#)

[AJAX 1.0](#) [.NET](#)

[GOOGLE](#) [EARTH](#)

copyright © 2001-2011 The Wreck site

site