

Le Sauerland



Sperrbrecher allemand, le Sauerland fut réquisitionné le 3 octobre 1939 et armé lourdement de 2 canons de 105 mm, 8 mitrailleuses de 37 mm et 12 canons de 27 mm.

A l'origine le Sauerland était un navire marchand construit par les chantiers F. Schichau de Danzig. Il fut lancé en mars 1928. Il était équipé de 2 moteurs diesel de 5000 Cv qui propulsaient ses 148 mètres de long à 12 noeuds .



Le 12 août 1944, à 24 milles à l'ouest de La Rochelle le Sauerland est torpillé au large du pertuis d'Antioche.
Sa position est $46^{\circ}05'745$ N et $01^{\circ}41'736$ W.

Il se trouve à coté de la bouée d'atterrissage du pertuis d'Antioche, noire et blanche marquée P.A. et équipée d'un sifflet.

La profondeur au niveau des superstructures avoisine les 15 M, alors

qu'autour le sable s'étend sur 37 M.

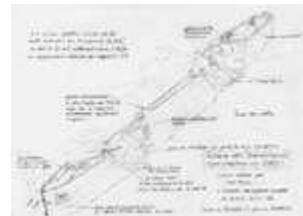
L'attrait de cette épave dans un très bon état de conservation tient à la quantité extraordinaire des poissons que l'on y trouve. Des bancs de milliers d'individus, lieus, chinchards, mulets, daurades ... Les requins « peaux bleues » croisent autour du Sauerland bien gardé par des congres énormes cachés dans les manches à air.



Vous ferez ici l'une des plus belles plongées des pertuis. Vous en ramènerez de belles photos. Son seul inconvénient est l'éloignement.

Crédit Textes: Yves Gladu, 250 belles plongées en Atlantique aux éditions Océans

Crédit Photos: Revue Océans N°270

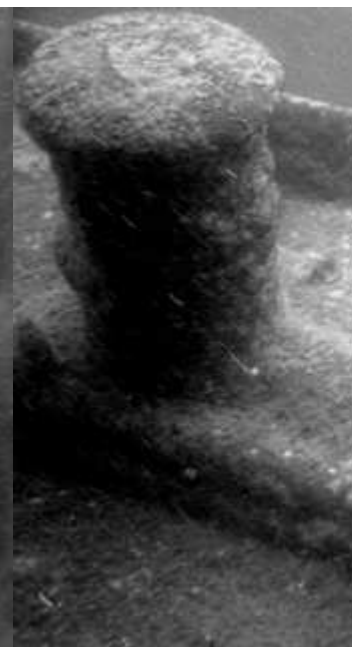
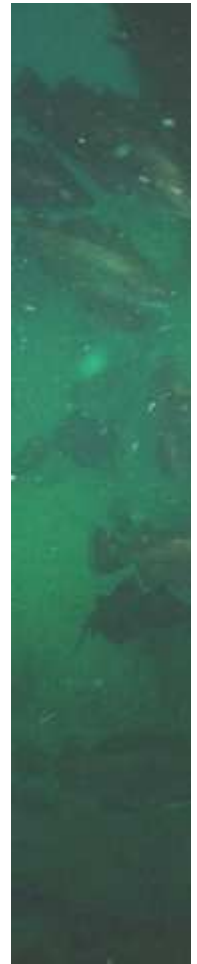


Croquis du Sauerland par

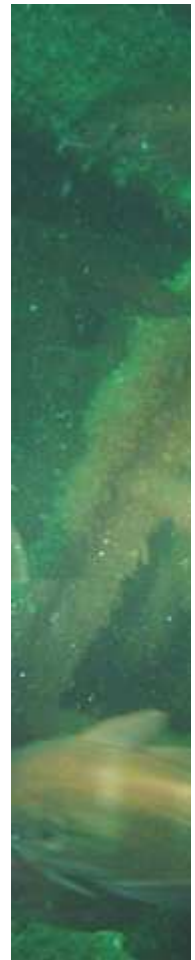
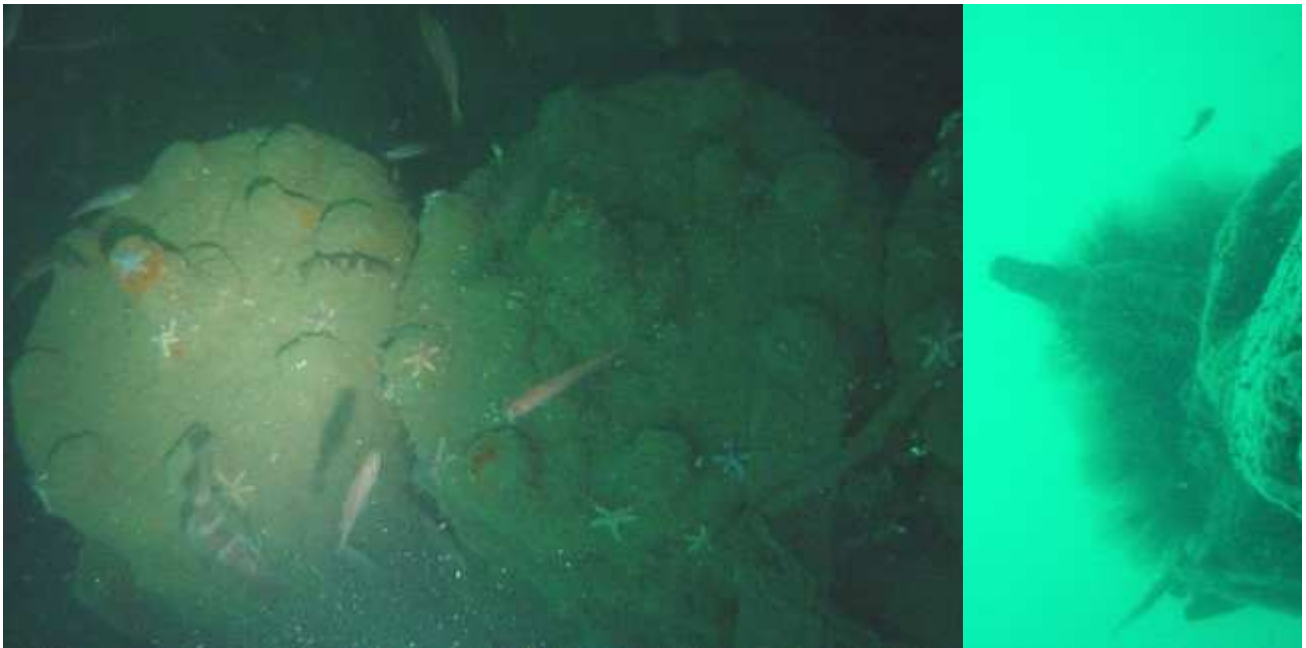
Joël Talon au format PDF

Quelques photos prises lors d'une plongée le 14 Août 2005:

















Crédit Photos: Daniel Minaca